



Prairie fleurie

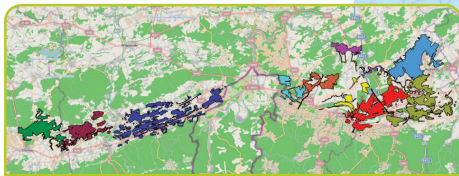
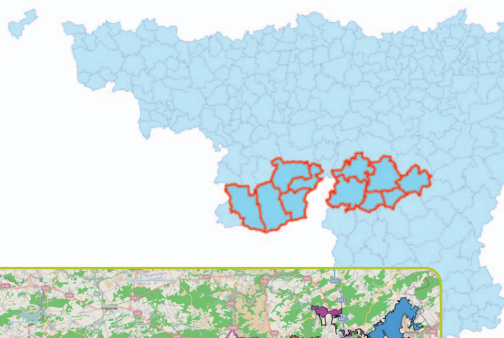
# PROJET LIFE PRAIRIES BOCAGÈRES



Pie-grièche  
écorcheur

## Natagora et Virelles-Nature entament un nouveau projet LIFE !

Le projet a pour but la sauvegarde de prairies extensives et d'espèces particulièrement menacées à l'échelle de l'Europe. Six espèces sont concernées : trois chauves-souris, un amphibien, une demoiselle et un oiseau. Nos actions se focaliseront sur la Fagne-Famenne, et particulièrement sur 10 sites Natura 2000 situés entre Chimay et Rochefort.



- Vallée de l'Eau Blanche à Virelles
- Vallée de l'Eau Blanche entre Aublain et Mariembourg
- La Calestienne entre Frasnes et Doische
- Vallées des Ruisseaux de Rempaine et de la Scheloupe
- Vallée de l'Ilève
- Vallée de la Lesse entre Villers-sur-Lesse et Houyet
- Vallée du Biran
- Vallée de la Wimbe
- La Famenne entre Éprave et Havrenne
- Bassin de la Lesse entre Villers-sur-Lesse et Chanly

### NOS OBJECTIFS

1. Protéger et restaurer un vaste réseau de prairies fleuries en Fagne et Famenne
2. Restaurer un maillage de micro-habitats favorables aux espèces animales visées par le projet
3. Contribuer à l'amélioration des connaissances et des techniques de restauration
4. Sensibiliser le public et renforcer le réseau de volontaires de l'association



Agrion de Mercure



Petit rhinolophe

Bocage





## ZOOM SUR LES PRINCIPALES ACTIONS

### Protection de terrain

- Restauration de plus de 150 hectares de prairies de haute qualité biologique, notamment par déboisement de plantations exotiques, fauche tardive, ensemencement de fleurs ou épandage de foin à graines... Les habitats ciblés sont : prairies maigres de fauche (arrhénathéraie), prairies de fauche humides et oligotrophes (molinion) et prairies humides à hautes herbes hygrophiles (mégaphorbiaie)
- Amélioration de la qualité du bocage pour les chauves-souris et pour la pie-grièche écorcheur, par la plantation de haies, bandes boisées et vergers
- Creusement d'au moins 75 mares favorables au redéploiement du triton crêté
- Développement du réseau d'habitat (fossés, ruisselets) propices à l'agrion de Mercure
- Création d'au moins 100 hectares de nouvelles réserves naturelles
- Développement des partenariats avec les agriculteurs locaux

### Amélioration des connaissances

- Identification du potentiel de restauration des prairies (analyses de sol) et affinage de la mise au point de protocoles standardisés de restauration
- Identification, au niveau local, des problèmes existants pour les trois espèces de chauves-souris en termes de gîtes de reproduction et de territoires de chasse, notamment par la mise en oeuvre de techniques de télémétrie et d'enregistreurs automatique d'ultrasons
- Inventaires des populations de triton crêté et évaluation de l'état d'isolement des noyaux d'individus subsistants
- Compléments des connaissances concernant l'agrion de Mercure par des prospections systématiques et identification des habitats favorables à l'espèce

### Échanges avec le public

- Un site web détaillé, une lettre d'information électronique, un dépliant de présentation du projet, des livrets d'information...
- Un vaste éventail d'activités de sensibilisation, tant sur le terrain qu'en salles, pour les différents publics concernés (agriculteurs, communes, écoles et grand public)
- La conception d'un nouveau module sur les prairies à l'Aquascope Virelles
- Un film sur le grand rhinolophe, qui sera diffusé dans toutes les écoles de la région ainsi qu'à l'occasion de la Nuit de la chauve-souris
- Des journées de formation et d'échanges pour les volontaires de l'association, les naturalistes et les acteurs d'autres projets menés au niveau de l'Union européenne

### CONTACT

Thibaut Goret – coordinateur du projet  
E-mail : thibaut.goret@natagora.be  
Tél. : 081/390 748 – Gsm : 0495/192 748



Activité de sensibilisation



Murins à oreilles échanquées



Grand rhinolophe



Triton crêté

